

Kürzel

Name des Kindes

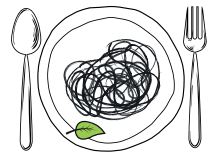


Montag		Dienstag		Mittwoch		Donnerstag		Freitag	
95621	Knabberpaprika (PA)	95611	Knabberkohlrabi	95601	Knabbergurke	95591	Knabbermöhre (MÖ)	95601	Knabbergurke
93821	Traubenzucker	95831	Brokkolisouße	94441	Laktfr. Rahmspinat (MP,ZW)	94441	Gemüsefrikassee (MÖ)	95761	Käsesouße Laktfr. (MP)
94731	Grießbrei (milchfrei)	93231	Glfr. Nudeln (ERB) (ERB=Erbsenprotein)	93971	Fischstäbchen (FI,ZW)	94351	Lktfr. Hühnerfrikassee (FL,MP,MÖ, ZU,ZW)	93231	Glfr. Spirelli (ERB) (ERB=Erbsenprotein)
93751	Kirschsouße, kalt (FRU)	95791	Tomatensouße (TO)	94491	Spinat	94621	Schwarzwurzel-Erbesen-Gemüse (ERB)	95771	Vegane Cremesouße (1,2,5,FRU,SJ,ZU)
93401	Kartoffeln in Souße (5,FRU,SJ,ZU,ZW)	96381	Quiche Lorraine vegan (5,1,2,FRU,KN,SJ,ZI,ZU)	94131	Gebratenes Seelachsfilet (FI)	94161	gebr. Hähnchenbruststreifen (FL)	93511	Glfr. Focaccia (AP,LU,SJ)
94071	Chicken Nuggets (ERB,FL)	95011	Schokoreiswaffel (SE,ZU)	94771	Vegane Gurkensuppe, kalt (KN,SJ)	95091	Kirsch-Vanille-Creme (FRU)	95341	Honigmelone
93281	Kartoffeln	94871	Maiswaffel	93551	Kaisersemmel (AP,LU,SJ)	96451	Laktfr. Quarkspeise (MP) (fructosearm)	95311	Banane
95851	Kräutersouße			95361	Weintrauben			94951	Schoko-Brezeln (fructosefreie Kekse)
94011	Reisbratling			95311	Banane				
95341	Honigmelone			94981	Herzkekse (fructosefrei)				
95311	Banane								
94911	4-Korn-Rüblhäuschen (MÖ)(fructosearm)								
	<u>Veg. Alternative:</u>						<u>Veg. Alternative:</u>		
96341	Veg. Schnitzel (GL,HA,SJ,WE)					94401	Gemüsefrikassee (ERB,GL,LK,MÖ,MP,WE,ZW)		

Bestellung bitte bis

Mittwoch, den 03.07.2019

diaet@menuemanufaktur.de oder per Fax : 04101 – 51672 244



MO



Knabberrohkost
Grießbrei (GL,LK,MP,WE,ZU)
dazu Pfirsichsoße, kalt (ZI,ZU)

Knabberrohkost
Bechamelkartoffeln (GL,LK,MP,WE,ZW)
Veg. Schnitzel (GL,HA,SJ,WE)
Obst

Knabberrohkost
Bechamelkartoffeln (GL,LK,MP,WE,ZW)
Chicken Crossies
(FL,GL,MP,NÜ,SF,SL,WE)
Obst

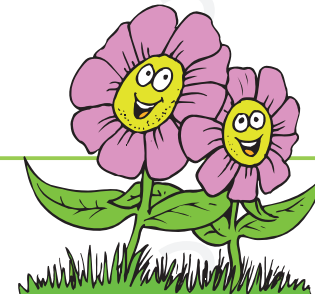
DI



Knabberrohkost
Ravioli in Tomate
(GL,KN,LK,MN,MÖ,MP,SJ,TO,WE,ZI,ZU,ZW)

Honigwaffel (EI,FRU,GER,GL,HO,MP,NÜ,SE,SJ,WE)

Bunter Blattsalat
dazu Vinaigrette (5,6,SF,SW,ZU)
wahlw.: Knabberrohkost
Veg. Quiche Lorraine (EI,GL,LK,MN,MP,SJ,WE,ZI)
 Honigwaffel (EI,FRU,GER,GL,HO,MP,NÜ,SE,SJ,WE)



MI



Salzkartoffeln
Rahmspinat (GL,LK,MN,MP,WE,ZW)
Backfisch (Alaska-Seelachsfilet) (FI,GL,SF,WE)
Obst

Knabberrohkost
Gazpacho, kalt
(KN,PA,TO,ZI,ZU,ZW)
Vollkornbrötchen (GL,RO,WE)
Obst



DO

Knabberrohkost
 Naturreis
Gemüsefrikassee (ERB,GL,LK,MÖ,MP,WE,ZW)
Kirschquark (FRU,LK,MP,ZU)

Knabberrohkost
 Naturreis
Hühnerfrikassee mit Huhn
(ERB,FL,GL,LK,MÖ,MP,WE,ZW)
Kirschquark (FRU,LK,MP,ZU)

FR

Gurkensalat (5,6,SW,ZU)
wahlw.: Knabberrohkost
 Vollkornspirelli (GL,WE)
Käsesahnesoße (FRU,LK,MP,ZI,ZU,ZW)
Obst

FERIENSPEISEPLAN

Salatteller "Bunte Brise" (EI,MP,PA,TO)
(Eisbergsalat, Tomate, Gurke, Mais, Paprika,
Käse und Ei)
dazu Vinaigrette (5,6,SF,SW,ZU)
Sonnenblumenkernbrötchen (GL,RO,WE)
Obst



Unsere ausgewiesenen Bio-Komponenten entsprechen der EG-Ökoverordnung, Kontrollstelle: DE-ÖKO-012



DGE zertifizierte Menülinie.